

MILANESITÀ

È CONNESSIONE

MARTA DEIAS | GRUPPO B | A.A. 2017/18
METODOLOGIA DELLA PROGETTAZIONE

CONTENTS



BIBLIOTECA DI CLASSE, p. 1-3

Concetti estratti dalla lettura di diversi libri in classe dai temi differenti.

RELAZIONE TRA I CONCETTI, p. 4

I concetti estrapolati dalle letture dei libri in classe messi in relazione tra loro.

ELABORAZIONE FORME, p. 5

Elaborazione del segno ricavato dalla forma originaria trovata all'interno di Milano,

TYPE SAFARI, p. 6

Un viaggio dentro la storia e il presente dei font milanesi lettera per lettera.



COLORE E MATERIALI, p. 7- 25

Mappatura dei colori e campionatura foto. Materiali in uso nella città.

IL CONCEPT, p. 26

La mia visione di milanesità ricavata dalle ricerche. Milanesità è connessione.

“

JOHANN GEORG HAMANN

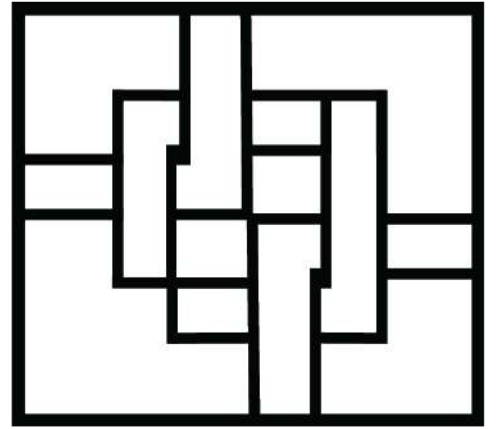
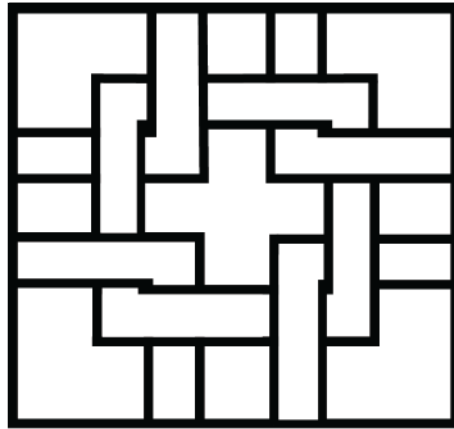
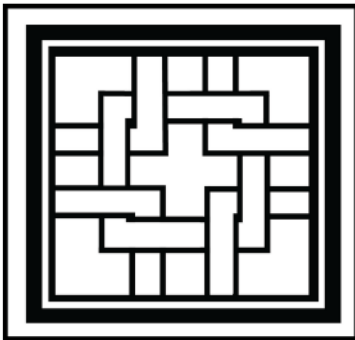
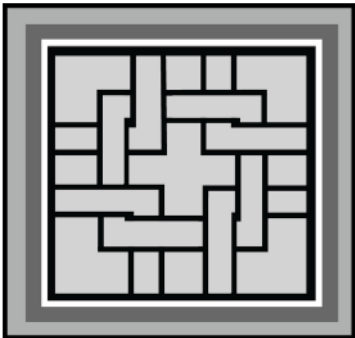
**CHIAREZZA, SEMPLICITÀ
DI ESPRESSIONE,
CONNESSIONE VALGONO
PIÙ DI TRE PAROLE E PIÙ
DEL DOPPIO DI MOLTI
PENSIERI PROFONDI.**

FILOSOFO PRUSSIANO 1730 - 1788

”

ELABORAZIONE FORME

ELABORAZIONE DEL SEGNO RICAVATO DALLA FORMA





Milanesità è connessione

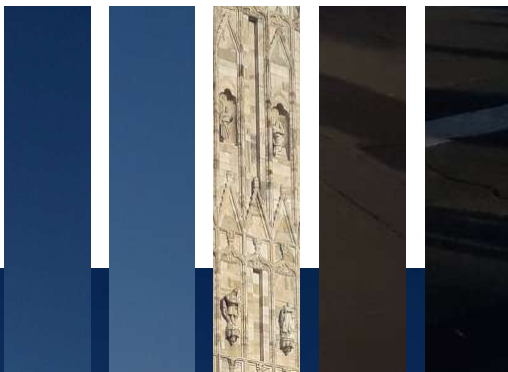
MAPPATURA COLORE

M A P P A D E I C O L O R I C A M P I O N A T I



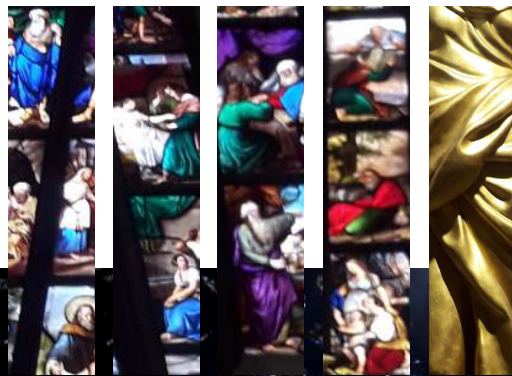
DUOMO

Duomo, storia, icona, folla.



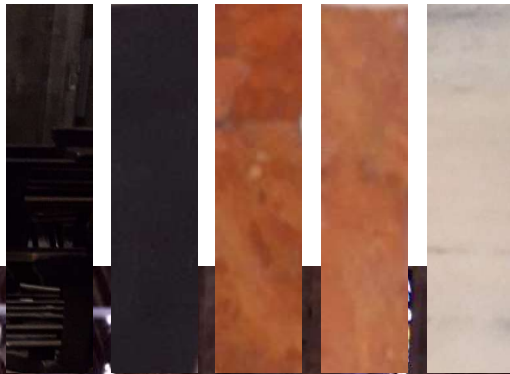
INTERNO DUOMO

Duomo, storia, icona, folla.



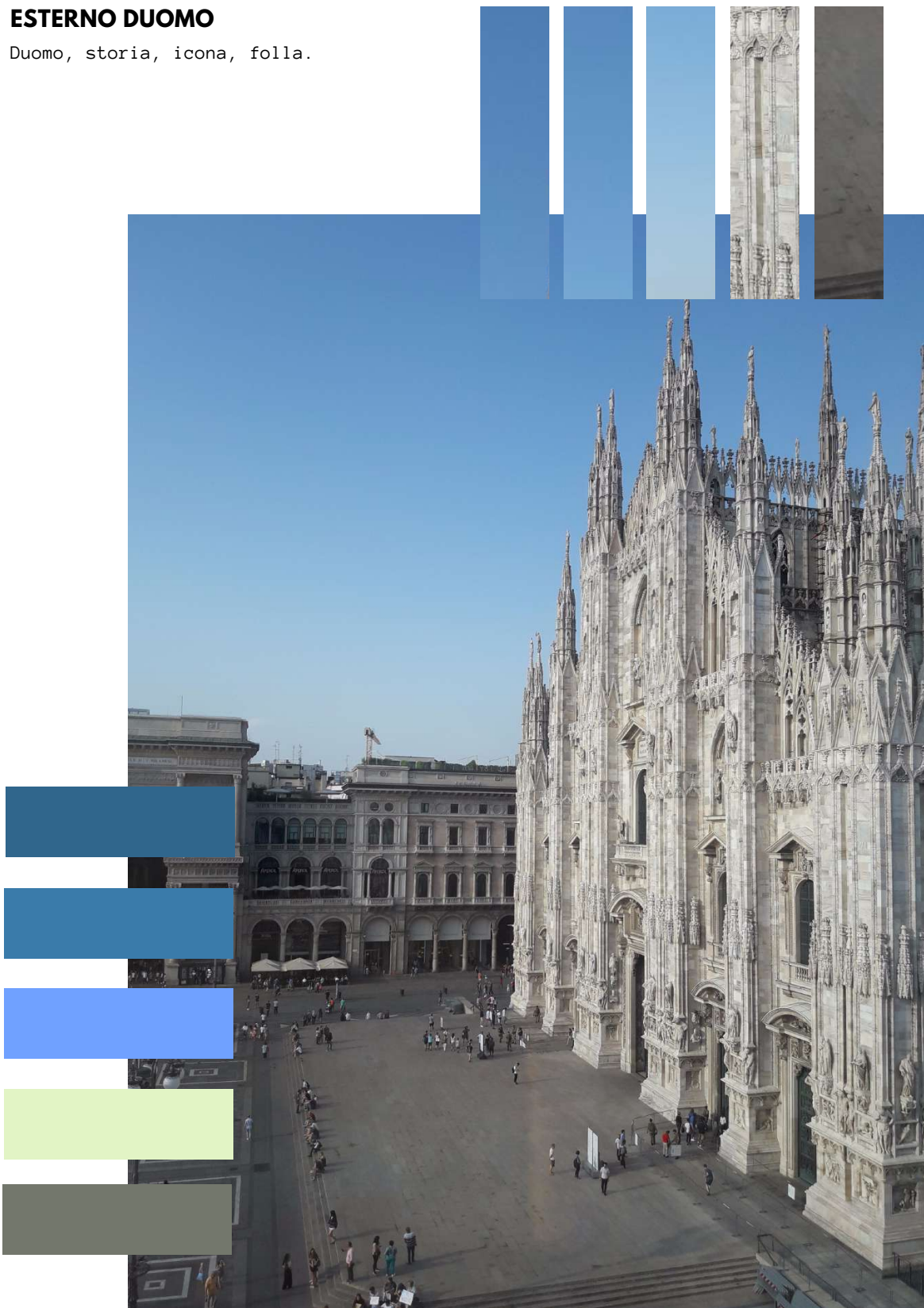
INTERNO DUOMO

Duomo, storia, icona, folla.



ESTERNO DUOMO

Duomo, storia, icona, folla.



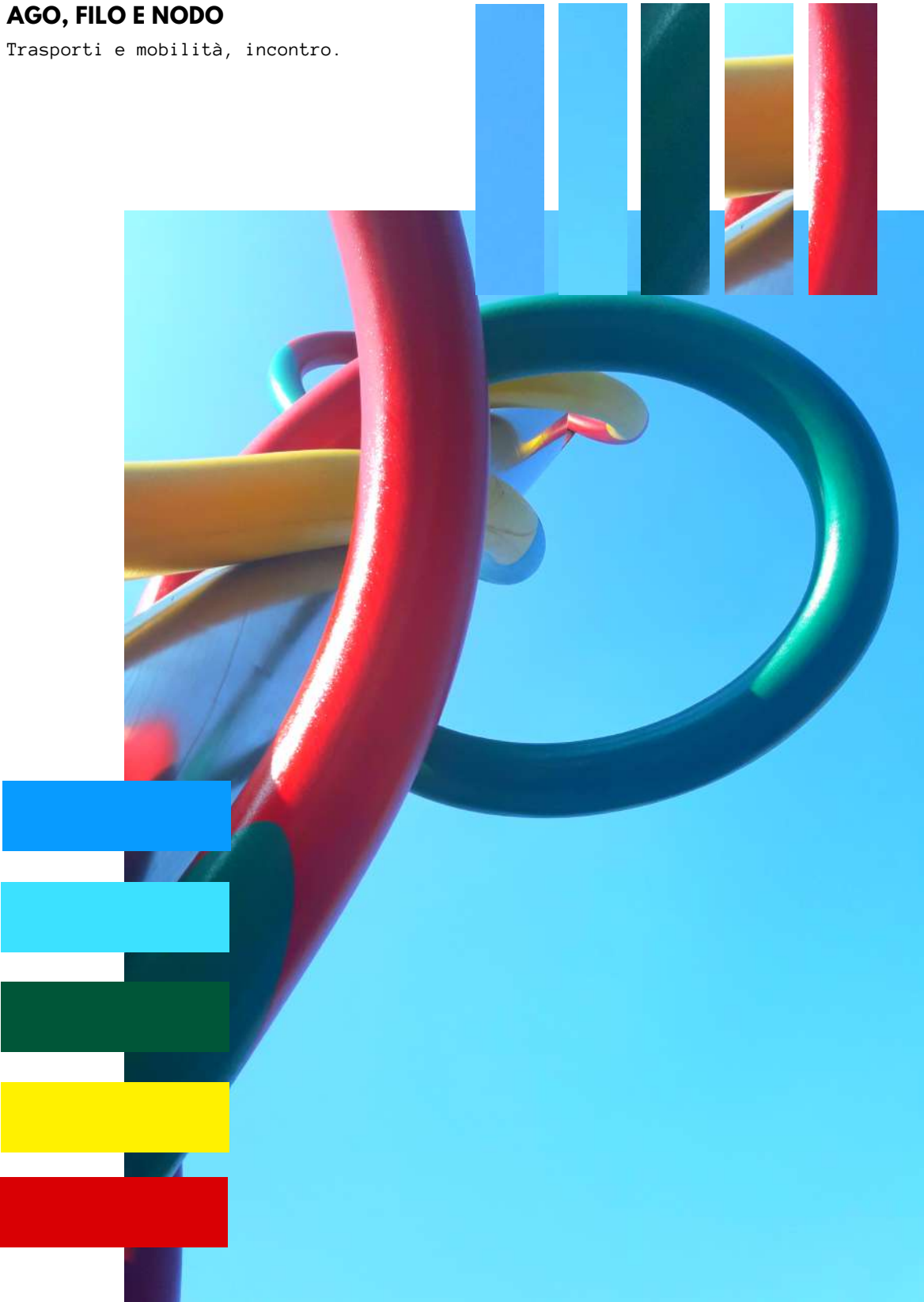
VETRINA FRONTE DUOMO

Glam, fashion, design, allestimento.



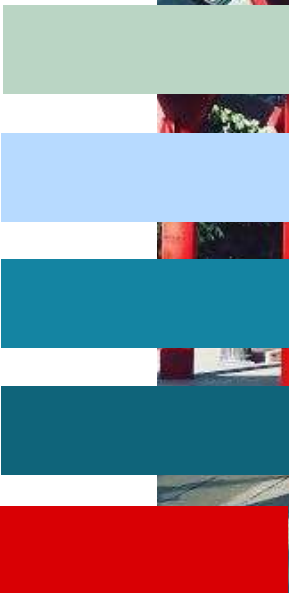
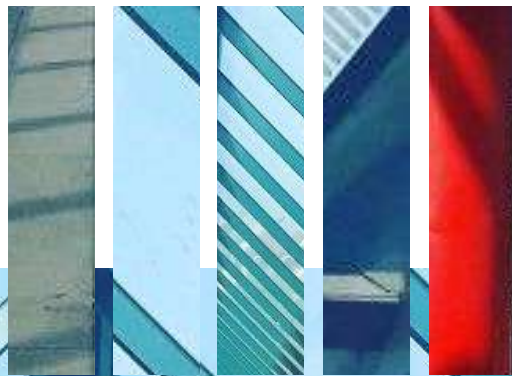
AGO, FILO E NODO

Trasporti e mobilità, incontro.



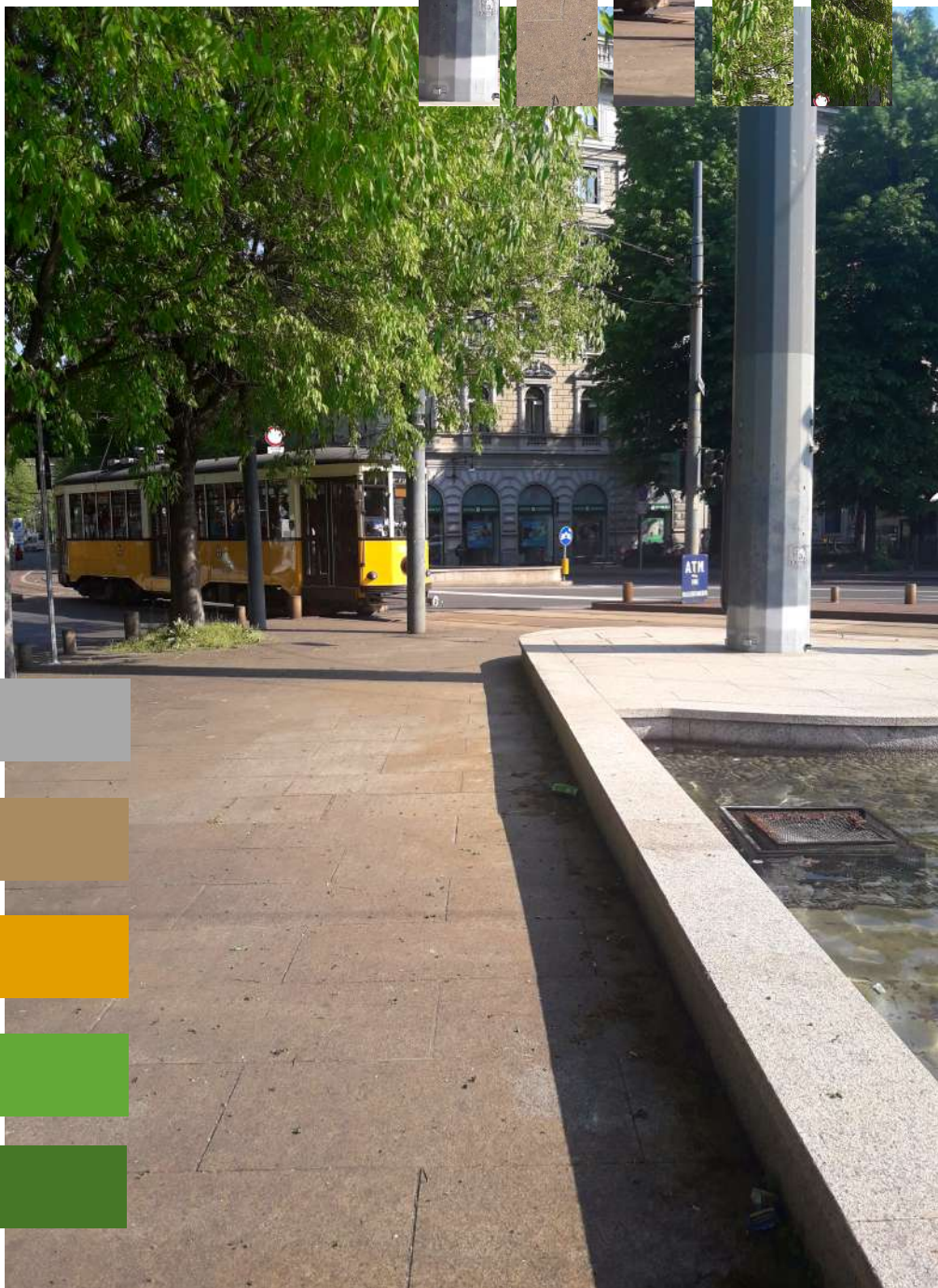
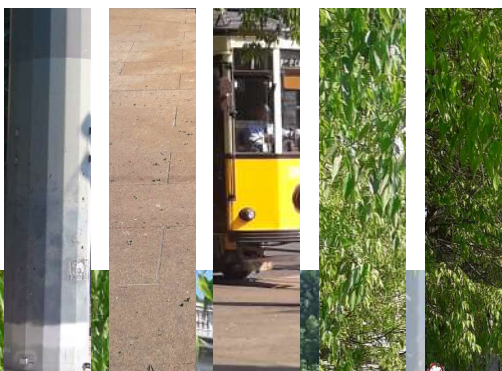
STAZIONE CADORNA

Trasporti e mobilità, incontro.



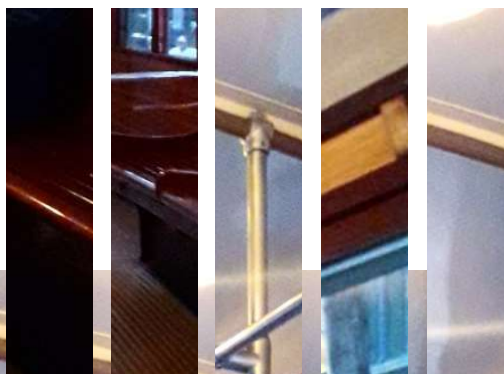
CADORNA

Trasporti e mobilità, incontro.



INTERNO TRAM ATM

Trasporti e mobilità, incontro.



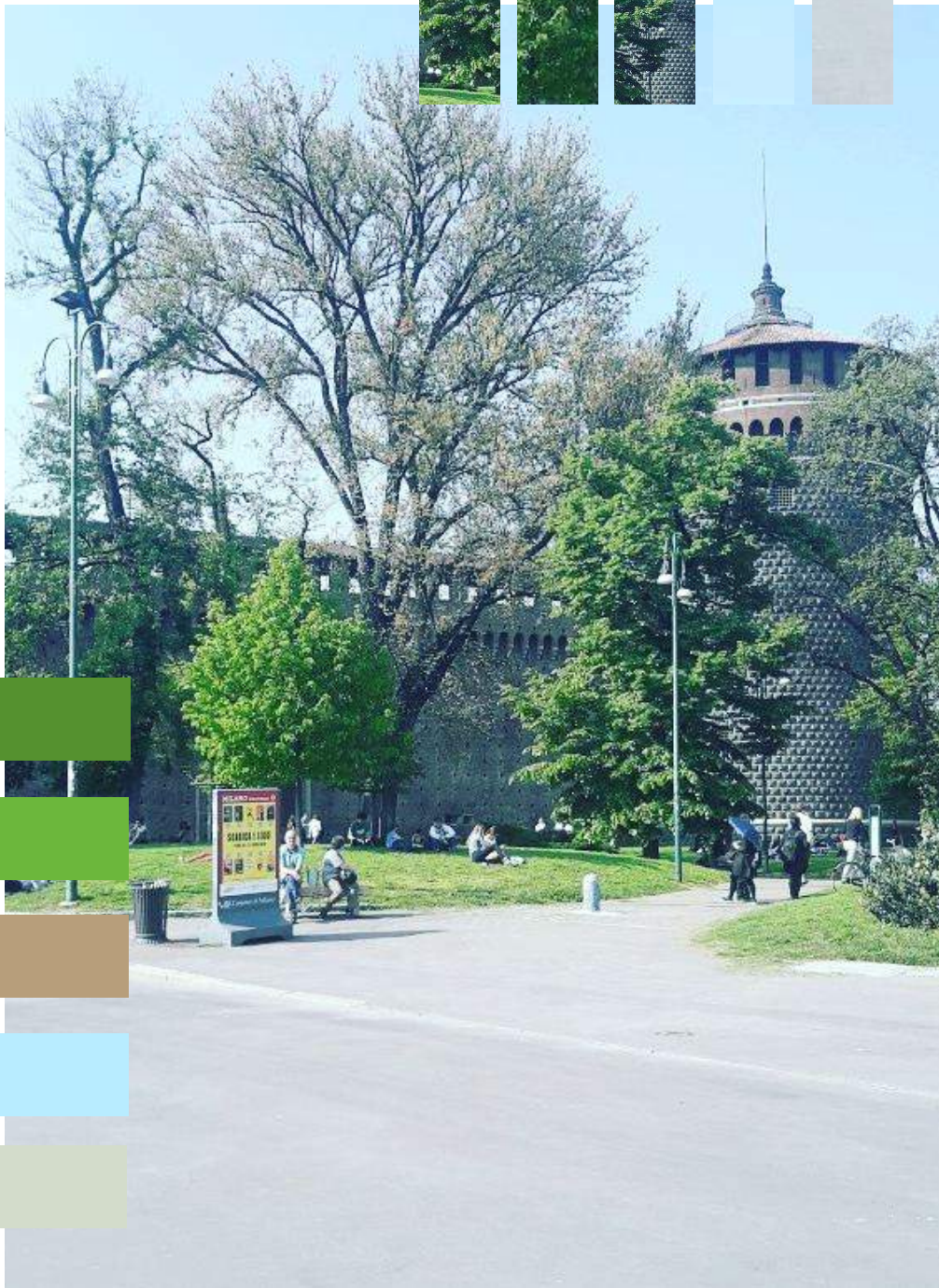
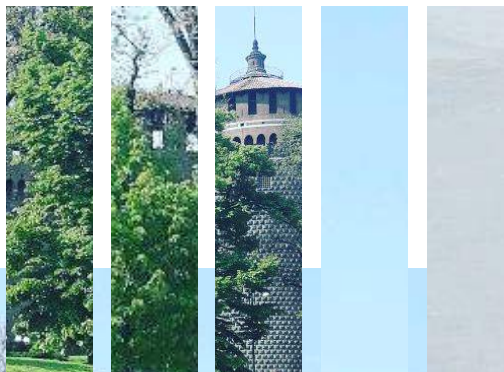
INTERNO METRO ATM

Trasporti e mobilità, incontro, futuro, mix di culture, versatilità, sviluppo, verde scuro.



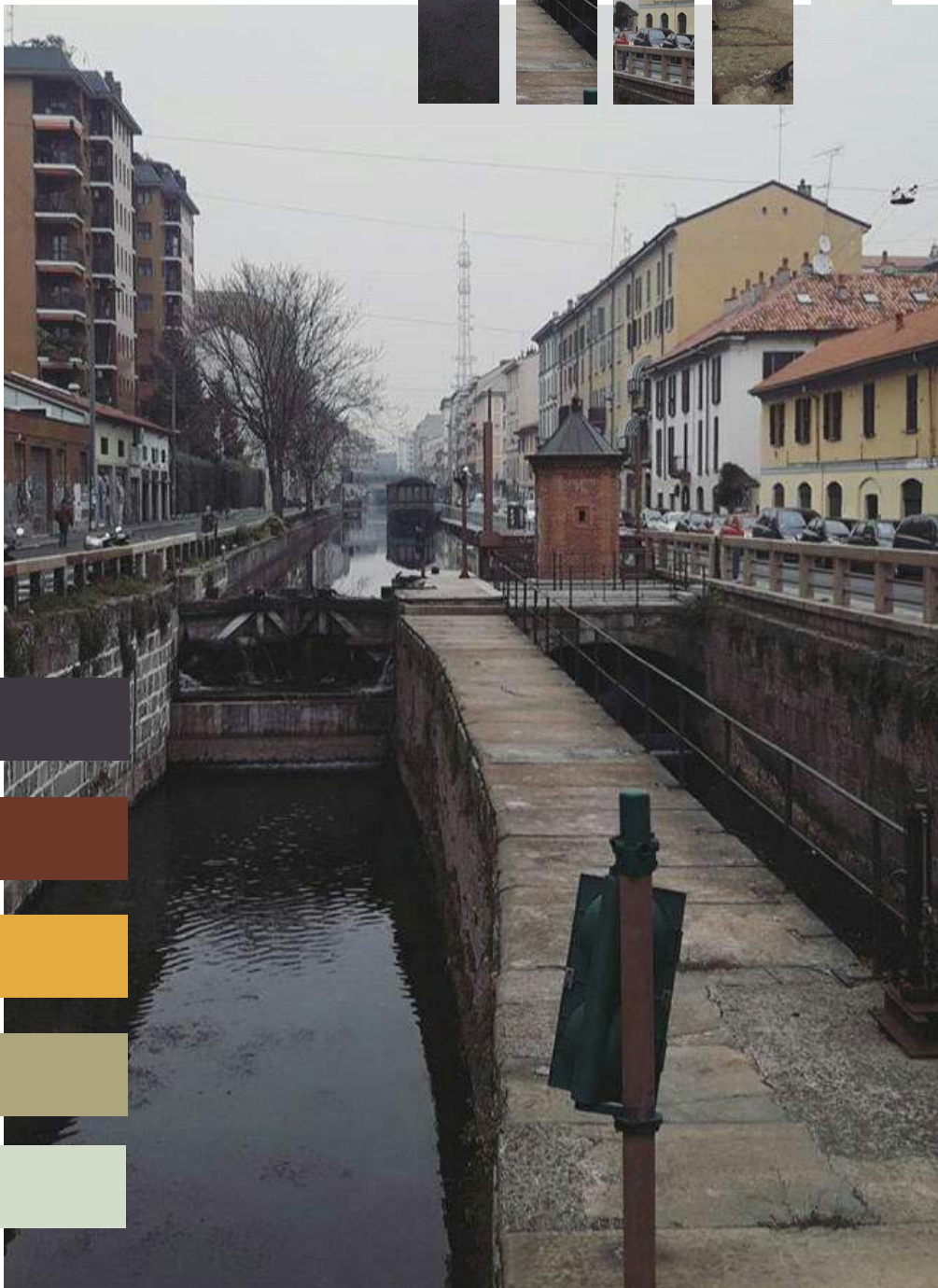
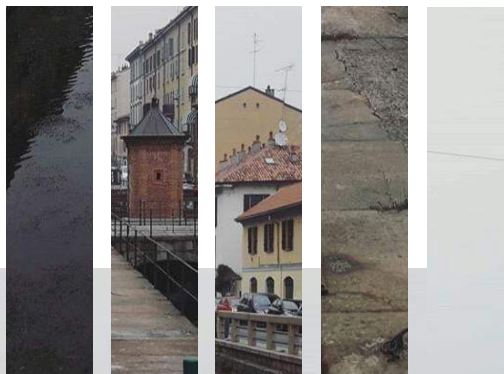
CASTELLO

Storia, icona, eventi, verde scuro.



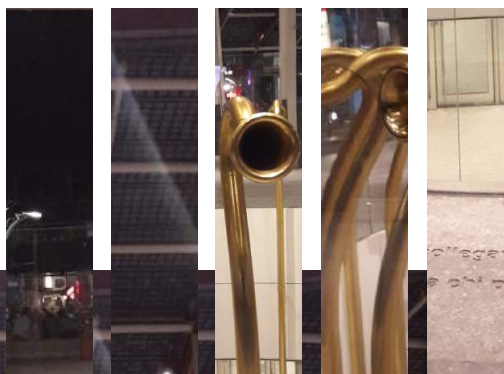
NAVIGLI

Storia, icona, trasporti e mobilità, incontro, palato e occhio, mix di culture, versatilità, occasioni ed eventi.



PIAZZA GAE AULENTI

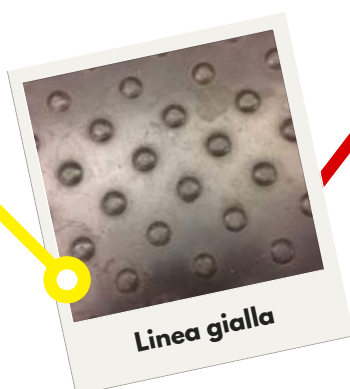
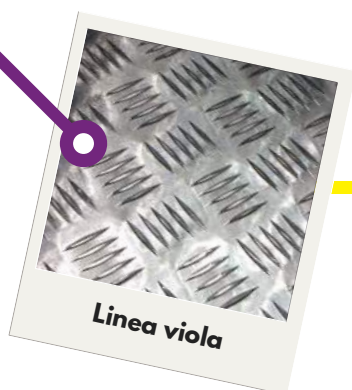
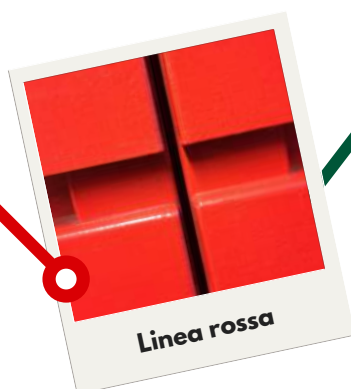
Incontro, futuro, versatilità,
progettazione, volumi, spazi, forme
severe, equilibrio, skyline, design,
allestimento, luci nette, occasioni
ed eventi, sviluppo, record, selfie.



questi tubi collegano tra loro vari luoghi e spazi dall'opera è dedicata a chi passando di qui penserà alla notte

I MATERIALI IN USO

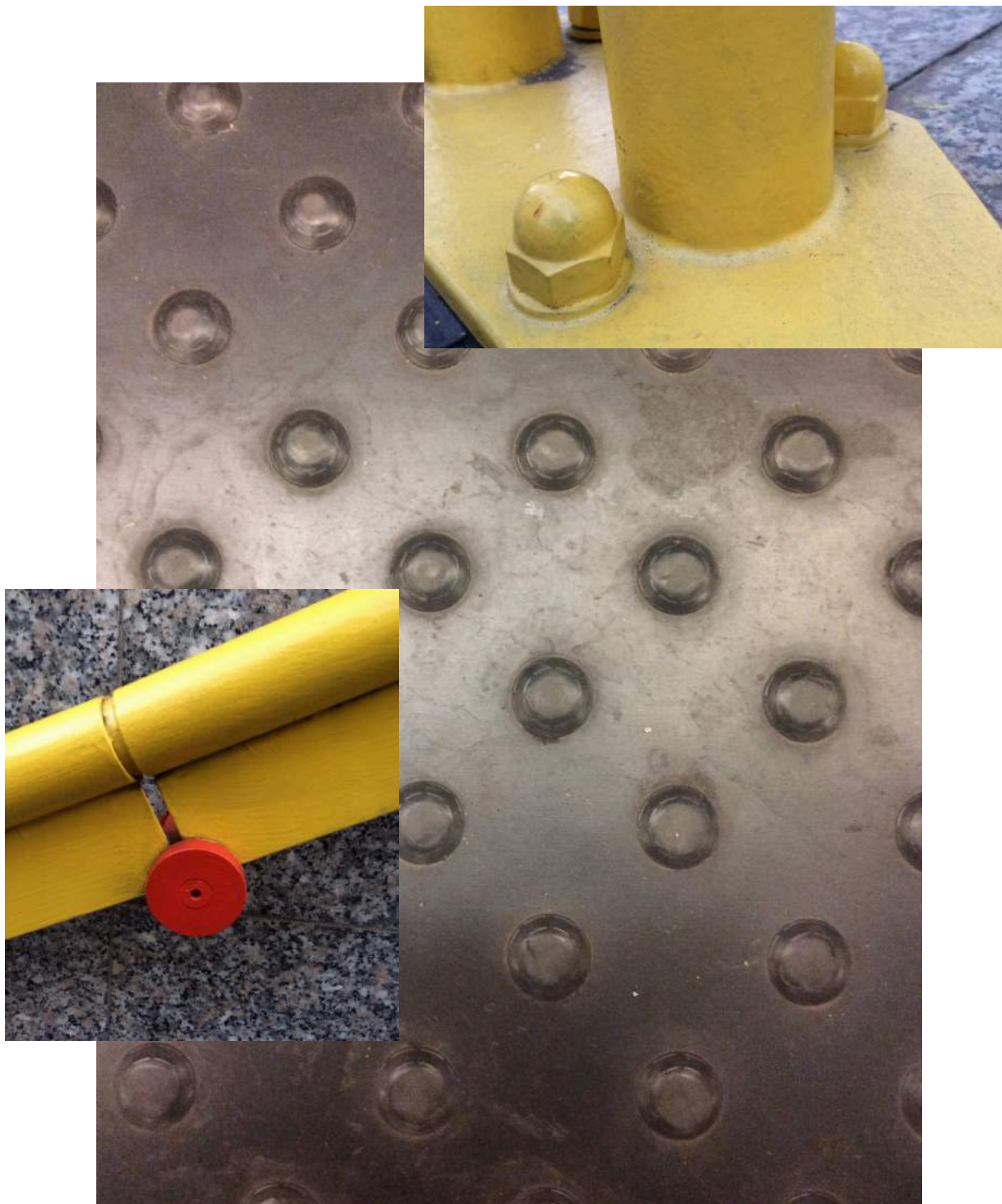
DOCUMENTAZIONE SULLA MATERIA



LINEA GIALLA

Pavimentazione gommata

Corrimano in ferro verniciato



LINEA ROSSA

Lucernario ottagonale Duomo

Parete in lastre modulari laccate

Parete in lastre modulari di pietra



LINEA VERDE

Pavimenti gommati metropolitana

Tessuto verde scuro di un passeggero



LINEA VIOLA

Parete in granito

Pavimenti alluminio industriale



MI

È

LA

CON

NE

NES

SI

SIO

TÀ

NE





IL MIO CONCEPT

CONCETTO DI MILANESITÀ

LA MILANESITÀ È CONNESSIONE

La milanesità è la capacità di porre sempre le condizioni migliori per aumentare la fertilità del pensiero creativo, per favorirne l'eccellenza, in ogni espressione della cultura.

Essa è **CONNESSIONE** tra i luoghi e le persone, tra le arti, i mestieri e i trasporti, tra le varie culture e i loro Paesi, tra stili e tradizioni, nonché connessione tra spazio e creatività da condividere innovativamente.

Tutto ciò permette al visitatore di ampliare le proprie conoscenze ed esperienze coinvolgendo interamente i 5 sensi: il **gusto** presente tra i vari aperitivi, caffè sfarzosi in preziosi salotti; il **tatto** tra il fruscio delle stoffe e il tessuto di un bel paio di scarpe o di una borsa di lusso; l'**olfatto** custode delle memorie milanesi, dove l'odore dell'asfalto, del Naviglio Grande, l'aroma di cucina dei ristoranti con i tavoli all'aperto e i profumi delle bancarelle orientali si incontrano; l'**udito** che percepisce il suono della milanesità in un mix di lingue (emblema di integrazione e rinnovamento), di suoni del traffico con lo sferragliare dei tram,

della musica degli artisti di strada; e la **vista** che deve essere sempre scaltra e attiva per cogliere i veloci mutamenti estetici della città e del design delle vetrine.

Un entusiasmante incontro tra più sfaccettature della milanesità che lasciano il segno.

Il milanese contribuisce al rilancio della città per arrivare a nuove forme di **sviluppo**, competitività anche economica, spesso dipese dalla qualità di vita e dal grado di **coesione sociale** in una Milano attrezzata, **versatile**, piattaforma economica ospitale, un condensatore e moltiplicatore di eventi e occasioni, un respiro internazionale verso nuove forme di promozione, **scambio di idee e competenze**. La milanesità ha settori dinamici e aperti al contesto internazionale, con nuove possibilità, più indipendenza, continuo scambio e aggiornamento, flessibilità e investimento personale.

La milanesità sta nel progresso, stare al passo con i tempi ma senza scordare la cultura del passato, un insieme di ricordi che diventano sempreverdi e innovativi.